

KAŽDÝ PÁTEK
V 17.30 NA ČT1
WWW.CESKATELEVIZE.CZ



Bílá kožená sedací souprava vyrobená na míru a umístěná na sokl tvoří kontrast s tmavou dřevěnou podlahou

Bydlení je hra

O svém vysněném bydlení měla paní Eva jasnou představu – moderní, jednoduché, ale neobvyklé a samozřejmě funkční. Podívejte se, jak se z původního již hotového domu opět stala hrubá stavba, která se postupem času změnila v interiér snů.

TEXT: EDITA ERBSOVÁ FOTO: PETR HRUBES

Úkolem interiérové designérky Lucie Gavronové bylo dovést již hotovou studii a návrh interiéru do reálné podoby, tzn. postarat se o realizaci, koordinaci stavby a dotažení detailů do konce. Majitelka domu jí svěřila proměnu s veškerou důvěrou a nechala si poradit s výběrem materiálů, barev, volně stojícího nábytku a osvětlení. Koncept barevného řešení interiéru vycházel z množství denního světla a jeho koncentrace v jednotlivých částech domu. Prosklenou částí proniká do obývacího pokoje hodně světla, proto mohla být

použita tmavá dubová podlaha, naopak v kuchyni s relativně malým okem byla položena velkoformátová bílá keramická dlažba. Atypický interiér si žádal nábytek vyrobený na míru. Lakované a dýhované materiály, sklo a kov se nenásilně prolínají celým interiérem. Do obývacího pokoje měl přijít také krb. Zvolila se vestavná varianta, která nijak nenarušuje prostor obývacího pokoje. Na některých stěnách byl použit benátský štuk, který svou jemnou barevností připomíná skleněný obklad. ✖



1



3

1 **ING. ARCH. DAVID KOTEK, AUTOR ŘADOVÉHO DOMU, PROJEKTSTUDIO**

2 **ING. ARCH. ALŽBĚTA BRODÁNIOVÁ, AUTORKA INTERIÉRU, PROJEKTSTUDIO**

3 **MGA. LUCIE GAVRONOVÁ, INTERIÉROVÁ DESIGNÉRKA, A3DESIGN**

Musím říci, že navrhování a realizování projektů v takovém rozsahu si opravdu užívám. Je skvělé pozorovat, jak se z hrubé stavby stává úžasný interiér, jak budoucí majitelka vchází do svého nového domu a má slzy v očích. V tu chvíli zapomenou na týdny strávené na stavbě a mám pocit, že opouštím svůj vlastní domov. Dům jsme zařizovali jako jeden celek. Zvolené materiály, barvy i prvky se objevují ve všech místnostech, ale přesto má každá místnost svůj charakter. Interiér je elegantní, funkční, ale hlavně se v něm cítím příjemně, kdykoliv se stavím na návštěvu.

Tuto proměnu můžete sledovat v pátek 26. listopadu na programu ČT 1 v 17.30 hodin

WWW.MUJDUM.CZ



1 „Dominantou přízemí je centrálně řešené schodiště a pódia, která rozdělují funkce jednotlivých částí obytného prostoru,“ říká designérka

2 K velkému jídelnímu stolu z mořeného dubu, který koresponduje s materiálem schodiště a podlah, se pohodlně vejde celá rodina

3 Ocelová konstrukce schodiště je vynesena pomocí platformy položené na podlaze, která slouží jako první stupeň schodiště a směrem ke kuchyni dále přechází do podoby barového pultu

4 + 5 V kuchyni je maximálně využito každé místo. Kombinace červené, bílé a skla je velmi elegantní. Čistotu celého řešení kuchyně podtrhuje použití výklopné digestoře, umístěné za bílými dvířky

6 Barové židle jsou ve stejném designu jako jídelní židle





Funkční rozdělení prostoru umožňuje vzájemný kontakt ze všech koutů, televizi je možné sledovat také z kuchyně, od jídelního stolu nebo ze schodiště

NÁKUPNÍ LÍSTEK

Stavební práce	150 000 Kč
Kuchyně vč. vestavných spotřebičů, pracovní desky	310 000 Kč
Sedací nábytek	160 000 Kč
Schodiště	150 000 Kč
Skleněné dveře, interiérové dveře	80 000 Kč
Dlažby, koupelny, podlahy	350 000 Kč
Elektroinstalace, osvětlení	150 000 Kč
Zastínění	70 000 Kč
Atypický nábytek (zádveří, koupelna, obývací pokoj, ložnice, dětský pokoj, chodba)	330 000 Kč
Celkem	1 750 000 Kč

Dokonale řešené osvětlení interiéru a skleněné plochy umocňují čistotu prostoru



DODAVATELÉ

Autor řadového rodinného domu – PROJEKTSTUDIO, Ing. arch. David Koteš
 Autor návrhu interiéru – PROJEKTSTUDIO, Ing. arch. Alžběta Brodániová
 Podlahy – STILPARKETT
 Osvětlení – ARS KONSULT, osvětlení LED – THORN LIGHTING
 Solitérní kusy nábytku, židle, skleněné stolky a doplňky – NAUTILUS
 Doplnky do kuchyně, baterie, digestoř – WERTO
 Dlažby, koupelny, sanita – P. M. P STUDIO

inzerce

SLEDUJTE

CHALUPA JE HRA



HOBBY MAGAZÍNY ČESKÉ TELEVIZE

ÚTERÝ

Magazín pro všechny, kteří tráví volný čas na svých chatách, chalupách či jiných víkendových příbytcích

PÁTEK

Magazín, který se věnuje bydlení, kultuře bydlení a designu

**VŽDY
V 17.30**

1

WWW.CESKATELEVIZE.CZ

VE STYLU DESIGNÉRA POŘADU **BYDLENÍ JE HRA**



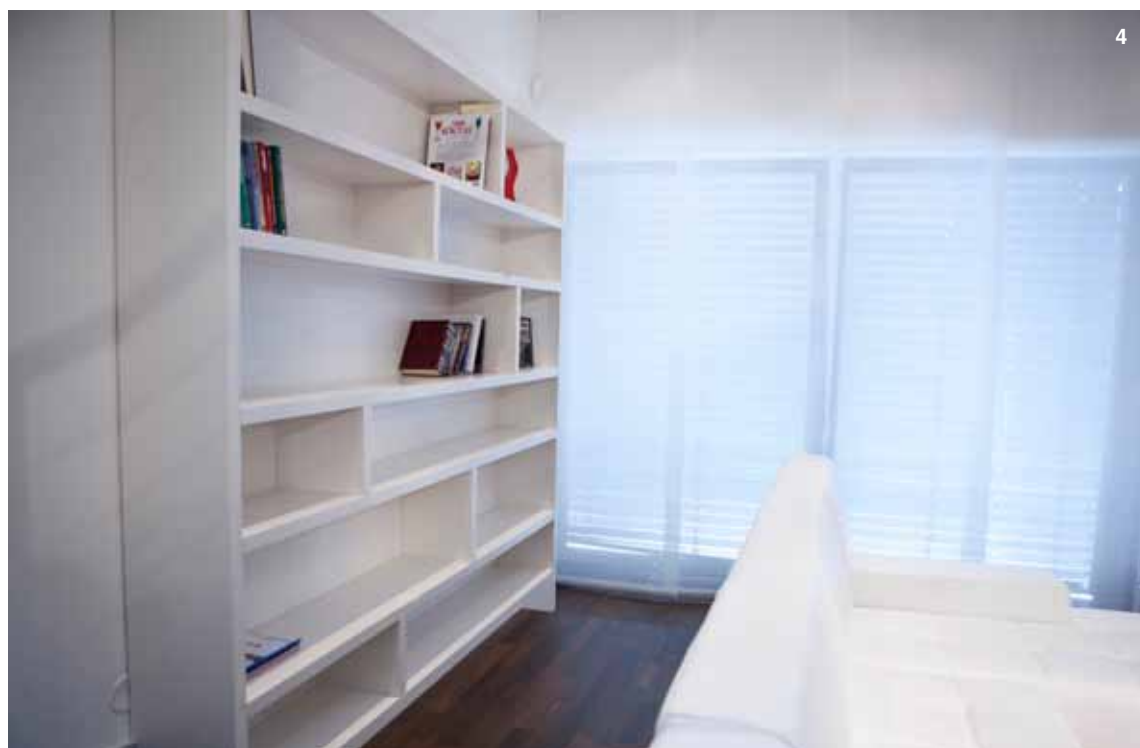
1



2



3



4

1 Prosklená dna funkčně osvětlují pracovní plochu. Kuchyňské doplňky pochází z Nautilusu

2 Vybrané osvětlení (Deltalight a Tre Ci Luce) plně osvětluje jídelní stůl a navíc umocňuje celkový vzhled

3 Pro odlehčení prostoru byla zvolena bílá barva horních skříněk společně s doplněním o prosklená dvířka a dna

4 Zastínění je řešeno velmi elegantně a netradičně firmou INNEX Morava, která také dodávala kusový koberec

5 Stolek z transparentního plastu plně zapadá do konceptu celého prostoru

6 Majitelka si přála plně podstupnice opláštěné dřevěnými deskami. Pro odlehčení je použito lehké zábradlí z nerezových profilů a lanek

7 Pracovní deska i dřez jsou vyrobeny z corianu, stěna za kuchyňkou linkou je obložena sklem



5



6



7

Náš TIP Další zajímavé proměny najdete v rubrice **BYT** na www.dumabyt.cz